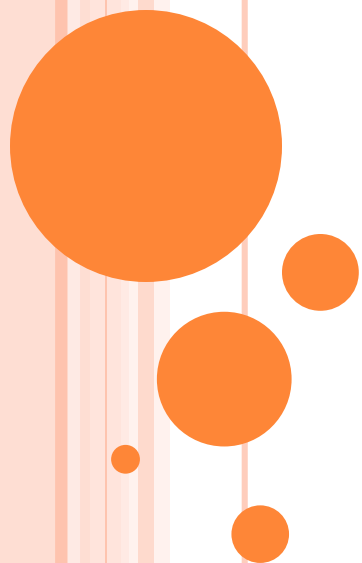


111學年度

社團博覽會



社團特色

- * 人際的拓展
- * 學習與歷煉
- * 時間管理分配
- * 培養興趣與第二專長



社團名稱	對應大學18學群	
童軍團	大眾傳播學群 社會與心理學群	---
春暉社		
管樂社		教育學群
吉他社		
Beat-Box		
模擬聯合國		外語學群
外交小尖兵		教育學群、外語學群

社團名稱	對應大學18學群	
Android 手機程式研究社	資訊學群 工程學群 數理化學群	---
機器人研究社		
化學研習社		
物理研習社		
數學研究社		財經學群



社團名稱	對應大學18學群
環境議題研究社	資訊學群、教育學群、大眾傳播學群 法政學群、文史哲學群
生命科學研究社	醫藥衛生學群、農林漁牧學群
彩妝美妍社	藝術學群、大眾傳播學群 建築與設計學群
運動類別社	體育休閒學群、藝術學群、教育學群
美食研究社	

	(上限 8 分)	符合無曠課紀錄者 2 分		
績優表現	均衡學習 (上限 6 分)	五學期皆符合者 6 分 四學期皆符合者 4 分 三學期皆符合者 2 分 一學期(含)以下符合者 0 分	16 分	健康與體育、藝術與人文、綜合活動三領域平均成績皆達 60 分(含)以上者，採計國一、國二及國三上五學期。
	社團參與 (上限 4 分)	參與學校社團績優每 1 學期 1 分		由學校認定社團參與表現優良者。
	競賽表現 (上限 6 分)	國際：第 1 名 6 分/第 2 名 5 分/ 第 3 名 4 分/第 3 名以外 3 分 全國：第 1 名 5 分/第 2 名 4 分/ 第 3 名 3 分/第 3 名以外 2 分 全縣：第 1 名 4 分/第 2 名 3 分/ 第 3 名 2 分/第 3 名以外 1 分		1. 103 年 8 月 1 日起限本縣正面表列之競賽採計項目。 2. 外縣(市)學生得採計其就學期間所在縣(市)政府核發之獎狀。 3. 特優比照第 1 名;優等比照第 2 名;甲等比照第 3 名。 4. 3 人(含)以下視為個人賽;4 人(含)以上視為團體，團體賽依個人賽積分折半計算。 5. 參賽證明不予採計積分。
	體適能 (上限 6 分)	每單項銅牌以上者各 2 分 每單項中等或待加強各 1 分		1. 排除身體質量指數，其餘四項任採三項。 2. 持有各級主管機關特殊教育學生鑑定及就學輔導會鑑定為身心障礙學生之證明，或領有身心障礙手冊(證明)者，或持有 衛福部 重大傷病卡(證明)之學生比照銅牌。 3. 其他因身體羸弱持有證明未檢測者比照待加強。

社團特色

- * 技能性
- * 服務性
- * 藝術性
- * 體能性
- * 學術性
- * 康樂性



戰鼓武獅社

國一二	高一	高二	男	女	上限
●	●	●	●	●	共30



儀隊-限高一新生

高一	高二	男	女	上限
●	●	●	●	35



管樂社

技能

國一二	高一	高二	男	女	上限
●	●	●	●	●	50



美食DIY



材料付費500元*2

技能

國一二	高一	高二	男	女	費用	上限
●	●	●	●	●	●	40



造型饅頭社

高國一二	男	女	上限
●	●		40

技能



材料費120元*12次(學年)



魔術社

國一二	高一	高二	男	女	費用	上限
●	●	●	●	●	●	40



電腦資訊社

高國一二	男	女	上限
●	●		40

技能



○MTV創作社

○電腦檢定研習社

技能

高國一二	男	女	上限
●	●		40



八堡圳環境服務社-限國中

國一二	高一	高二	男	女	上限
●			●	●	40



服務

HOLY童軍社-限高一新生

國一二	高一	高二	男	女	費用	上限
	●	●	●	●		35



材料付費200元



田頭水踏查社

國一二	高一	高二	男	女	費用	上限
●	●	●	●	●		40



春暉社-限高中

康樂

國一二	高一	高二	男	女	費用	上限
	●	●	●	●		40



★ 自備樂器

吉他社

高國一二	男	女	上限
●	●		40



熱音社

★ 自備樂器

高國一二	男	女	上限
●	●		40



★ 自備樂器

烏克麗麗社

高國一二	男	女	上限
●	●		40



熱舞社

國一二	高一	高二	男	女	費用	上限
●	●	●	●	●		40



動畫欣賞社

高國一二	男	女	上限
●	●		40

諧趣電影欣賞社

高國一二	男	女	上限
●	●		40

動漫社(材料費200元)

高國一二	男	女	上限
●	●		40



文興KTV社

高國一二	男	女	上限
●	●	●	40

桌遊社(費用100元)

高國一二	男	女	上限
●	●	●	45

棋藝社(費用100元)

高國一二	男	女	上限
●	●	●	40

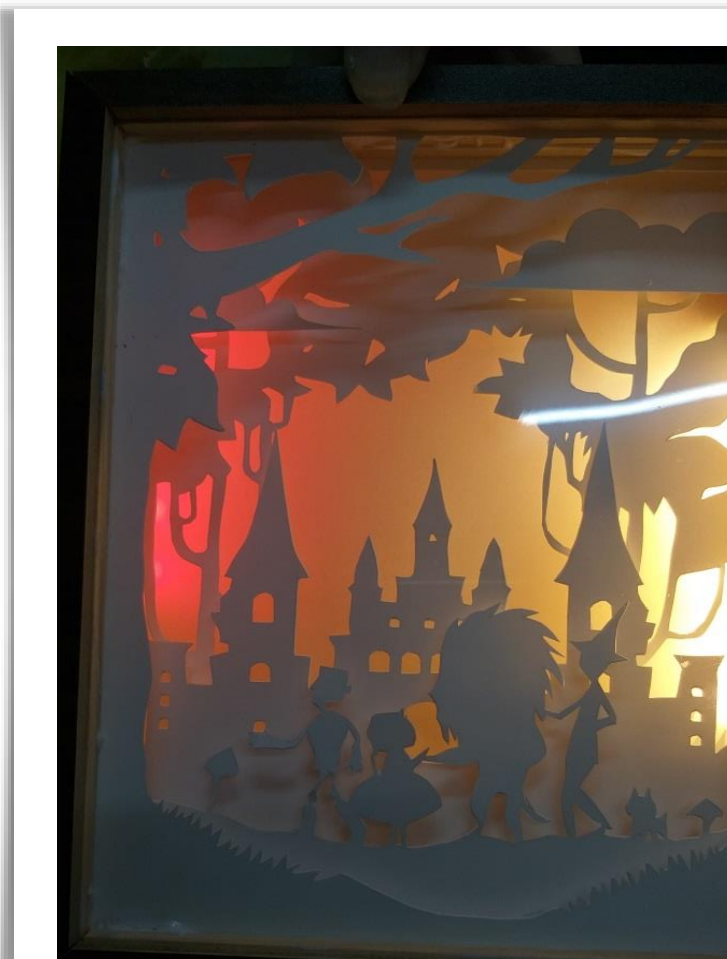


美術社

藝術

國一二	高一	高二	男	女	費用	上限
●	●	●	●	●	●	40

材料付費500元



茶藝社（限國中）



材料付費100元

藝術

國一二	高一	高二	男	女	費用	上限
●	●	●	●	●	●	30



手繪POP社(費用300元)

拼圖社

高國一二	男	女	上限
●	●	●	40

生態攝影社



數字油畫社 (費用600元)

高國一二	男	女	上限
●	●	●	40

藝術



★ 自備球具

桌球社(材料費50元)

高國一二	男	女	上限
●	●		50

★ 自備球具

羽球社(材料費100元)

高國一二	男	女	上限
●	●		40

躲避球社

高國一二	男	女	上限
●	●	●	40



籃球社

高國一二	男	女	上限
●	●		40



樂樂棒球社

高國一二	男	女	上限
●	●		35



跆拳道社

高國一二	男	女	上限
●	●		40

體能



木球社

高國一二	男	女	上限
●	●		40



日本文化社(材料費400元*2)

學術

國一二	高一	高二	男	女	費用	上限
●	●	●	●	●		40



和菓子

章魚燒



日本年糕



輕鬆玩數學-限國中

國一二	高一	高二	男	女	費用	上限
●			●	●		40



文藝校編社

國一二	高一	高二	男	女	上限
●	●	●	●	●	30



溫馨聞心園

天主教私立文興高級中學

發行人 / 歐陽郁文 校長 編輯主編 / 施志毅 主任
編輯指導 / 吳冠斌 總長、張安君 港師、王松森 港師
編輯群 / 文藝校編社
文字整理 / 吳宜庭、吳瑋芳、蘇季晴、蔡俊辰、陳鴻雲、謝耀震、楊上毅、李雨璇、劉芸雲、陳麗萍、王淑如、余 國、張裕臻、林聖揚、蔡榮華、邱奕任

校址：520彰化縣田中鎮員集路三段93號 第34期
網址：<http://www.hshs.cche.edu.tw> 111-05-20



(文興中學 Fans 專頁)

璀璨繁星 文興之光

校長 歐陽郁文

● 璀璨繁星

● 得獎紀錄

● 人物專訪

● 畢旅・成年禮

● 成長營・拜訪春天

● 體育競賽

● 輔導專欄

● 職業參訪

1969年(民國五十八年)，耶穌聖心修女會為了幫助更多女學生有就學的機會，在台中教區蔡文興主教的大力支持下於南彰化田中這塊美麗的沃土上，成立了「文興女子高級中學」，迄今創校53年，其後學校轉型為綜合高中，附設國中部，改名為文興高中。讓教育成為耶穌聖心修女會傳遞「天主之愛」的重要媒介和橋樑，並善盡社會責任為教育奉獻，無數優秀的學子踏出文興校門成為社會各界重要的人才。

校舍建築典雅，校園花木扶疏且無廣播無鐘聲，文興提供孩子們一個寧靜的學習環境，為了學校的永續生存，私校從校長到每一位同仁，都是盡心盡力為學生的學業與品格上做最大的努力，更自豪的是文興重視孩子的多元發展，學習不只有成績上的數字，還有更甚於成績以外的人格教育養成，透過生命教育融入課程與各項活動，培養愛人愛己之情操，將敬天愛人體現於生活教育中，內化而形之於外的溫文儒雅氣質、端莊大方的儀態，一代傳一代的文化品味，是文興人驕傲的無形資產，而這當中一般人忽視的文科以外課程紮實的教學，更是居功厥偉！

文興所受的肯定不是藉由媒體的廣告宣傳，而是來自於家長、校友、社區及社會各界人士的支持與口碑，讓文興不斷的茁壯成長。教育旨在培養孩子面對未來的解決能力，孩子各有其不同的亮點，從文興歷屆畢業生的表現來看，充分驗證我們是品格與學習並重的優質學校。

近年來在所有師共同努力下，學校無論在升學或其他各方面的表現不斷締造佳績，今年繁星再創新高～繁星閃耀，「興」光熠熠！恭喜孩子們努力有成，孩子們亦當對父母的付出與老師平日在教學上的用心懂得感恩，升學成績亮眼，學校不會以此自滿，所有同仁將繼續秉持教會學校的使命，全心投入，健步前行，幫助每個選擇文興的孩子們成為獨特、閃耀的星星。

繁星閃耀，「興」光熠熠

賀本校 111 年大學繁星錄取名單耀眼，成績斐然！



教務主任 許俊敏

今年學測是 108 課綱實施之後的第一次大考，試題型態和之前不同，多了素養題型，除了難度增加以外，考試時間也由兩大改成二天，數學分為數學 A 與數學 B，在校成績採計增加至高二上學期。未來分科考試將不再考國文、英文及數學乙，因以上種種改變原因，使得想利用繁星上一流國立大學難度增加。在此情形下，今年文興繁星成績依然耀眼。報名 53 人，錄取及第一階段通過：牙醫學系 1 名、國立大學推薦 20 名，錄取 16 名(錄取率 80%)、私立大學推薦 32 名，錄取 22 名(錄取率 80%)。全校繁星錄取名單如下：

書法研習社

(費用200元)

英文話劇社

高國一二	男	女	上限
●	●	●	40

自然科學研習社

(費用200元)



木工小屋社

(上學期費用1000元)

高國一二	男	女	上限
●	●	●	40



文興

社團名稱
指導老師
活動時間
活動地點

成立

活動

發起人姓名	班級	學 號	備註	發起人姓名	班級	學 號	備註
學務主任 意見+核章		訓育組長 意見+核章		指導老師簽章		申請人簽章	

[說明]

1 學生由請成立之社團 須於創社時超過 15 人以上連署簽名發起 並於

武俠小說社

高國一二	男	女	上限
●	●	●	40

與作家有約社

弦樂社

高國一二	男	女	上限
●	●	●	30



自助旅行設計社

高國一二	男	女	上限
●	●	●	40

台灣手語社

高國一二	男	女	上限
●	●	●	40

地圖操作與規劃社

國一二	高一	高二	男	女	上限
	●	●	●	●	35



會計研習社

國一二	高一	高二	男	女	上限
	●	●	●	●	35

視覺傳達乙級檢定社

多媒體設計研習社



咖啡研究社(費用一學年2000元)

高國一二	男	女	上限
●	●	●	30

布藝社(費用100元)

高國一二	男	女	上限
●	●	●	40

科普閱讀社



飲食文化社(上學期費用900元)

高國一二	男	女	上限
●	●	●	40



台灣糕
餅文化



東南亞飲
食文化



經典小
吃製作



糕點製作



金工首飾社

(上學期費用1000元)

高國一二	男	女	上限
●	●	●	40



皮雕社

(上學期費用550元)

高國一二	男	女	上限
●	●	●	40



選社注意事項：

○費用收取注意：

- 1、需搭乘校車者需付費
- 2、課程所需設備及材料需自備

○社團學年制（上、下學期），無轉社問題

○社團視同正式課程，遲到曠課不得銷假。

○線上選社：規定時間內務必上網選社 9/19(一)17：00～9/20(二)23：00



社團簡介PPT&影片

○首頁→行政單位



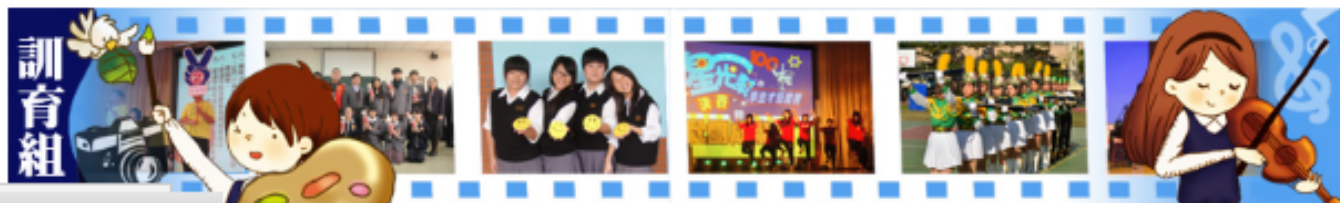
○→學務處→訓育組→社團活動





[首頁](#) > [行政單位](#) > [學務處](#) > [訓育組](#) > [社團活動](#)

社團活動



學務簡介

公告資訊

訓育組

生輔組

衛保組

體育組

相關辦法

活動剪影

性別平等

相關辦法

溫馨文興園

活動剪影

公告資訊

各項競賽

學生手冊

學生自治組織

社團活動

赴日教育旅行

點選次數

[社團成果展~佳選~吉他社](#)

42

[文興之星決賽~甲等~ FreedomxBUD](#)

34

[社團成果展~佳選~熱舞社](#)

51

[文興社團成果展~佳選~熱音社](#)

27

社團活動--點這裡！

[社團成果展~甲選~舞花運動社](#)

23

[社團成果展~優等~管樂社](#)

21

[文興社團成果展~優等~儀隊](#)

22

[社團成果展~特優~武術、戰鼓、舞獅社](#)

33

[文興之星決賽~佳選~ Superseven](#)

47

[文興之星決賽~佳選~ Joker](#)

40

13 [1042文興之星決賽~佳選~ Endless](#)

44

1042文興之星決賽~佳選~ 可不可以



學務處

學務簡介

公告資訊

相關辦法

活動剪影

訓育組

生輔組

[首頁](#) > [行政單位](#) > [學務處](#) > [訓育組](#) > [社團活動](#)

社團活動



標題

- [110學年度社團成果-ppt](#)
- [109學年度社團成果-管樂社](#)
- [109學年度社團成果-吉他社](#)
- [109學年度社團成果-哲學思辨社](#)
- [109學年度社團成果-動漫社](#)
- [109學年度社團成果-創客科學社](#)
- [109學年度社團成果-日本文化社](#)
- [100學年度社團成果-跆拳道社](#)

線上決選選社路徑

(僅能使用電腦選社)

- 請同學於開放線上選社時間進入
學校首頁 > 校務系統 > 國高中社團選社 登入欣河系統後，
- 選取身分
 - ➔ 輸入學號
 - ➔ 輸入密碼 身分證字號，字母大小寫均可
 - ➔ 登記選社
 - ➔ 填滿10個志願（務必慎選最愛）
 - ➔ 確定送出
 - ➔ 完成選社



校園新聞

校外榮譽榜

校內榮譽榜

校外資訊

好書介紹

序號	標題	點選次數
1	107年9月暢銷書排行	2
2	107年韓國外國語大學「國際外交獎學金」申請訊息	5
3	公告國教署「中途離校學生資源一覽表」之文宣宣導單	46
4	107學年度高一新生調查-後期中等教育長期追蹤資料庫	122
5	函轉中華民國汽車安全協會辦理「『學生總動員』交通安全大競賽-2018全國交通安全『圖騰設計』」競賽活動辦法，請鼓勵學生踴躍報名參加	36
6	私立文興中學107學年度結學號說明	489
7	國際單親兒童文教基金會辦理「2018年度單親清寒獎學金」、「2018年度單親家庭子女徵文、繪畫、攝影比賽」請符合資格之家庭子女踴躍報名參加	40
8	校外獎學金獎助金申請相關訊息	142
9	彰化縣政府來文修正「彰化區高級中等學校免試入學作業要點」	81

AQI空氣品質指標

良好

詳見空氣品質監測網

108學年度
繁星推薦
大學申請

選社→點這裡！【校務系統】

軟體應用資訊

網路應用資訊

OpenID

校務系統

全民資安素養資訊

Tanet資訊

中華電信測速

台大網路測速



線上缺點查詢



LMS線上學習



教學評量填寫



閱讀認證查詢



全校選社團

全校選社團



當學期課表

選社→點這裡！ 【全校選社團】

輸入密碼 (您的身分證字號)

文興高中線上選社系統

>> ShinHer Online Society Selection System

- 請於右方輸入使用者帳號密碼登入系統。
- 使用完畢請記得點選登出離開，以確保資料安全！
- 請使用IE 6.0以上版本瀏覽器瀏覽。
- 最佳螢幕解析度1024x768以上，24bit全彩以上色彩。

請登入系統

帳號

密碼

驗證碼

X-C 5 Y-8

換一張圖

LOGIN

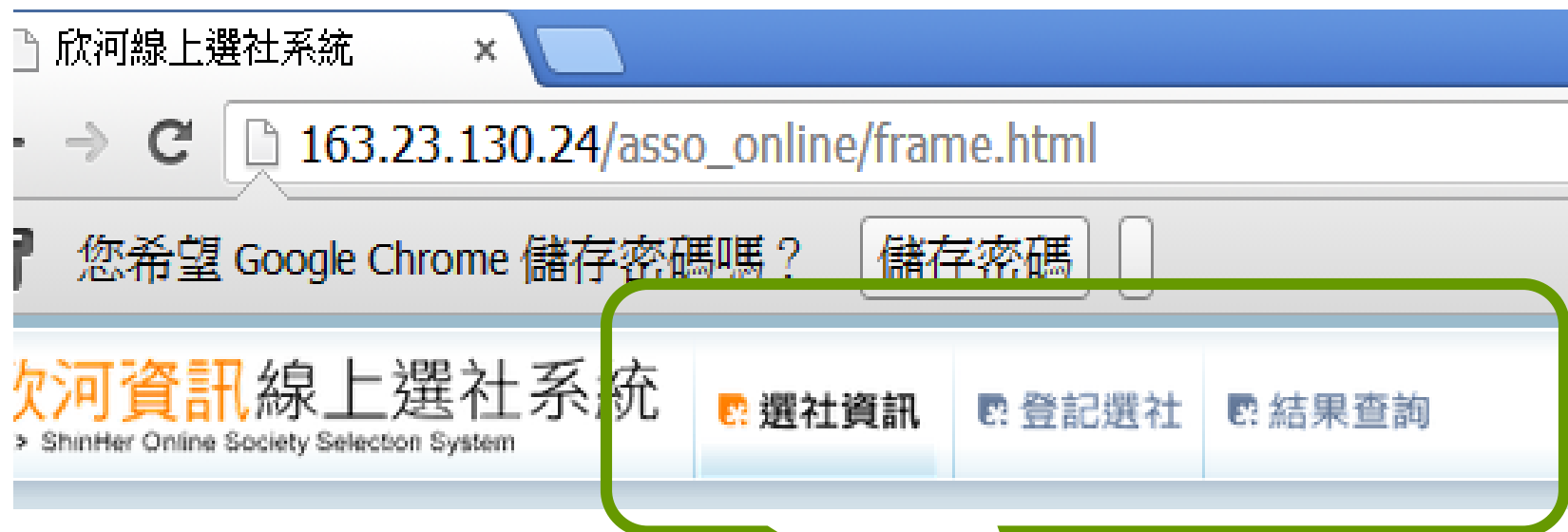
欣河資訊有限公司規劃製作，版權所有
Copyright (C) 1988-2017 SHINHER

帳號：學號

密碼：身份證字號（大小寫皆可）

驗證碼：依電腦顯示鍵入

選社資訊



仔細看！

選社資訊

欣河資訊線上選社系統

>> ShinHer Online Society Selection System

選社資訊

登記

結果查詢

選社資訊 Information

同學您好！歡迎使用線上選社系統！請記得於開放時間內上網作業！

開放時間

開社學期

102 學年度 第 1 學期

系統時間

2013/09/11 08:59

社團代 碼	社團名稱	選社登記開始 時間	選社登記結束 時間	選社結果查詢開 始時間	選社結果查詢結束 時間
10201	儀隊	2013/09/11 07:00:00	2013/09/11 18:00:00	2013/09/11 18:00:00	2013/09/11 18:00:00
10202	快樂動手做	2013/09/11 07:00:00	2013/09/11 18:00:00	2013/09/11 18:00:00	2013/09/11 18:00:00
10203	英文話劇社	2013/09/11 07:00:00	2013/09/11 18:00:00	2013/09/11 07:00:00	2013/09/11 18:00:00
10204	旅遊文化社	2013/09/11 07:00:00	2013/09/11 18:00:00	2013/09/11 07:00:00	2013/09/11 18:00:00
10205	國樂社	2013/09/11 07:00:00	2013/09/11 18:00:00	2013/09/11 07:00:00	2013/09/11 18:00:00
10206	深化推動紫錐花 運動社	2013/09/11 07:00:00	2013/09/11 18:00:00	2013/09/11 07:00:00	2013/09/11 18:00:00
10207	書香志工服務社	2013/09/11 07:00:00	2013/09/11 18:00:00	2013/09/11 07:00:00	2013/09/11 18:00:00
10208	文藝校編社	2013/09/11 07:00:00	2013/09/11 18:00:00	2013/09/11 07:00:00	2013/09/11 18:00:00
10209	樂樂棒球社	2013/09/11 07:00:00	2013/09/11 18:00:00	2013/09/11 07:00:00	2013/09/11 18:00:00
10210	跆拳道社	2013/09/11 07:00:00	2013/09/11 18:00:00	2013/09/11 07:00:00	2013/09/11 18:00:00

高一和鄭更斌 同學您好 歡迎使用線上選社系統！請記得於開放時間內上網作業！

開放時間

開社學期

106 學年度 第 1 學期

系統時間

2018/09/06 11:38

社團代碼	社團名稱	選社登記 開始時間	選社登記 結束時間	選社結果查詢 開始時間	選社結果查詢 結束時間
106-01	儀隊-限高中	2017/09/19 17:00	2017/09/21 23:59	2017/09/30 15:00	2017/10/11 23:00
106-02	管樂社	2017/09/19 17:00	2017/09/21 23:59	2017/09/30 15:00	2017/10/11 23:00
106-03	美食DIY	2017/09/19 17:00	2017/09/21 23:59	2017/09/30 15:00	2017/10/11 23:00
106-04	南獅、北獅社	2017/09/19 17:00	2017/09/21 23:59	2017/09/30 15:00	2017/10/11 23:00
106-05	戰鼓、武術社	2017/09/19 17:00	2017/09/21 23:59	2017/09/30 15:00	2017/10/11 23:00
106-06	魔術社	2017/09/19 17:00	2017/09/21 23:59	2017/09/30 15:00	2017/10/11 23:00
106-07	電腦資訊社	2017/09/19 17:00	2017/09/21 23:59	2017/09/30 15:00	2017/10/11 23:00
106-08	八堡圳環境服務社-限國中	2017/09/19 17:00	2017/09/21 23:59	2017/09/30 15:00	2017/10/11 23:00
106-09	藍天使愛心救傷服務社	2017/09/19 17:00	2017/09/21 23:59	2017/09/30 15:00	2017/10/11 23:00
106-10	書香志工服務社	2017/09/19 17:00	2017/09/21 23:59	2017/09/30 15:00	2017/10/11 23:00
106-11	HOLY童軍社	2017/09/19 17:00	2017/09/21 23:59	2017/09/30 15:00	2017/10/11 23:00
106-12	春暉社	2017/09/19 17:00	2017/09/21 23:59	2017/09/30 15:00	2017/10/11 23:00

●學生名字

●選擇社團

登記選社

系統

選社資訊 登記選社 結果查詢

登記選社 Register

同學您好！以下為本校本學期所開設之社團，請慎選您想要參加的社團！

注意！
本系統採志願亂數分配方式，請確實選填全部的社團志願！

社團代碼	社團名稱	指導老師1	指導老師2	社團性質	活動地點
10201	儀隊	邱育霖		技能性社團	操場
10202	快樂動手做	黃銘琄			
10203	英文話劇社	陳妍秀			
10204	旅遊文化社	吳惠茹			
10205	國樂社	林祺彥			
10206	深化推動紫錐花運動社	張恬倪			
10207	書香志工服務社	劉妙娟			
10208	文藝校編社	林書盟			
10209	樂樂棒球社	外聘			
10210	跆拳道社	外聘			

第一志願 第二志願 第三志願 第四志願 第五志願 第六志願 第七志願

請選擇社團 請選擇社團 請選擇社團 請選擇社團 請選擇社團 請選擇社團 請選擇社團

登記選社：一定要填滿10個志願

您希望 Google Chrome 儲存密碼嗎？ ☐ 儲存密碼

欣河資訊線上選社系統
ShinHer Online Society Selection System

選社資訊 登記選社

位於 163.23.130.24 的網頁表示：
您必須選填所有社團志願!!

確定

注意！
本系統採志願配對方式，請確實選填全部的社團志願。

登記選社

社團代碼	社團名稱	指導老師1	指導老師2	社團性質	活動地點
10201	儀隊	邱有霖		技能性社團	操場
10202	快樂動手做	黃銘琄			
10203	英文話劇社	陳妍秀			
10204	旅遊文化社	吳惠茹			
10209	樂樂棒球社	外聘			
10210	跆拳道社	外聘			

未填滿10個志願，會出現上列對話方塊

第一志願第四至
第二志願第五至
第三志願第六至
第四志願第七至
第五志願第八至
第六志願第九至
第七志願第十至

儀隊 (10201) 國樂社 (10205) 樂樂棒球社 (10209)
文藝校編社 (10208) 深化活動樂舞花運動社 (10206) 請選擇社團
請選擇社團 請選擇社團 請選擇社團
請選擇社團

確定送出 列印志願

登記選社

欣河資訊線上選社系統
ShinHer Online Society Selection System

選社資訊

登記選社

結果查詢

注意！

· 本系統採志願亂數分配方式，請確實選填全部的社團志願！

登記選社

社團代碼	社團名稱	指導老師1	指導老師2	社團性質	活動地點
10201	儀隊	邱有霖		技能性社團	操場
10202	快樂動手做	黃銘瑀			
10203	英文話劇社	陳妍秀			
10204	旅遊文化社	吳惠茹			
10205	國樂社	林祺彥			
10206	深化推動紫錐花運動社	張恬倪			
10207	書香志工服務社	劉妙娟			
10208	文藝校編社	林書盟			
10209	樂樂棒球社	外聘			
10210	跆拳道社	外聘			

填滿10個志願

第一志願
第二志願
第三志願
第四志願
第五志願
第六志願
第七志願
第八志願
第九志願
第十志願

儀隊 (10201)

國樂社 (10205)

樂樂棒球社 (10209)

文藝校編社 (10208)

深化推動紫錐花運動社 (10206)

跆拳道社 (10210)

英文話劇社 (10203)

快樂動手做 (10202)

旅遊文化社 (10204)

書香志工服務社 (10207)

確定送出

列印志願

確定送出

第一志願	儀隊 (10201)	第二志願	國樂社 (10205)
第四志願	文藝校編社 (10208)	第五志願	深化推動紫錐花運動社 (10206)
第七志願	英文話劇社 (10203)	第八志願	快樂動手做 (10202)
第十志願	書香志工服務社 (10207)		

一定要記得按！

確定送出 列印志願

選社成功

欣河資訊線上選社系統

>> ShinHer Online Society Selection System

選社資訊

登記選社

結果查詢

登記選社 Register

同學您好！以下為本校本學期所開設之社團，請慎選您想要參加的社團！

⚠ 注意！

請同學務必認真填寫，並選擇全部要參加的社團志願！

登記選社 選社成功!

社團代碼	社團名稱	指導老師1	指導老師2	社團性質	活動地點
10201	儀隊	郭有霖		技能性社團	操場
10202	快樂動手做	黃銘琨			
10203	英文話劇社	陳妍秀			
10204	旅遊文化社	吳惠茹			
10205	國樂社	林祺彥			
10206	深化推動紫錐花運動社	張恬倪			
10207	書香志工服務社	劉妙娟			
		林書盟			
		外聘			
		外聘			

恭喜你，選社完成！

第一

儀隊 (10201)

第二

國樂社 (10205)

第三

樂樂棒球社 (10209)

選社方式注意：

- 請與家長充分討論後，謹慎選社，再上網登錄，本校社團為學年制，下學期並無轉社問題。
- 部分社團需租用校車、負擔材料費或入社條件之限制，社團預選後有部分修訂，請詳閱選社注意。
- 社團時間為正式課程，遲到、曠課者，均發回條通知家長，並依校規及成績考查辦法加重處理，轉至愛心服務社。
- 線上選社身分無法登入時，請記下個人正確資料，再與學務處確認。
- 本次社團採志願選社，沒有先後搶志願的問題。請善用離峰時段選社，以免無法登入。
- 填寫過程請看清楚選項名稱再選擇！
- 務必填滿十個社團，以保障自己的權利。



線上選社後

- 線上選社後，正確社團成員名單將由訓育組整理後，擇日公佈。
- 選社時間截止系統將會採**亂數編排**社團，**選擇**的社團已滿或未填志願者電腦也會自動給予社團。
- 除非該社團因人數不足而無法成立，將於**10/3**（一）通知須重選社團名單。
- 本學期共六次社團，第一次上課時間為10月7日（五）下午第6、7節。



社團Q&A：

- 怎麼沒有開設XXX社團？
- 為什麼不能依照興趣來選社團？
- 怎麼XXX社團會是XXX科的老師來擔任？
- 我明明把社團填寫在第十志願，怎麼還會入取？
例如：1.羽球 2.桌球 3.籃球...



初選最愛社團

○同學：

在111《票選最愛社團》
初選表格上

勾選【1個】最愛

(每個人只勾選一個)

111學年度票選我的最愛社團

最愛	序號	種類	社團名稱	最愛	序號	種類	社團名稱
	01	技能	儀隊-限高中		29	康樂	外帶旅行社
	02	技能	管樂社		30	藝術	美術社
	03	技能	美食DIY		31	藝術	茶藝社-限國中
	04	技能	戰鼓武獅社		32	藝術	手繪POP社
	05	技能	MTV創作社		33	藝術	生態攝影社
	06	技能	魔術社		34	藝術	數字油畫社
	07	技能	電腦資訊社		35	藝術	古典音樂研究社
	08	技能	數位創作社		36	體能	羽球社
	09	技能	電腦檢定研習社		37	體能	桌球社
	10	技能	會計檢定研習社		38	體能	排球社
	11	技能	編織社		39	體能	躲避球社
	12	技能	造型饅頭社		40	體能	跆拳道社
	13	服務	八堡圳環境服務社-限國中		41	體能	木球社
	14	服務	田頭水踏查社		42	體能	樂樂棒球社
	15	服務	書香志工服務社		43	體能	籃球社
	16	服務	HOLY童軍社		44	體能	飛盤社
	17	康樂	春暉社		45	學術	日本文化社
	18	康樂	吉他社		46	學術	文藝校編社
	19	康樂	熱音社		47	學術	GGB研習社
	20	康樂	烏克麗麗社		48	學術	自然科學研習社
	21	康樂	熱舞社		49	學術	輕鬆玩數學
	22	康樂	動畫欣賞社		50	學術	影視史學與文化研究社
	23	康樂	諧趣電影欣賞社		51	學術	英文話劇社
	24	康樂	動漫社		52	學術	創客科學社
	25	康樂	文興KTV社		53	學術	建築STEAM木工小屋社
	26	康樂	桌遊社		54	學術	書法研習社
	27	康樂	棋藝社		55	學術	模擬聯合國社
	28	康樂	拼圖社				

你的神聖一票,關係該社團本學年是否成立。
不必記名,勾選【1個】最愛,交給班長統計。
班長準時於今日《第七節下課前》將統計表
交至訓育組。 110/09/16

全校網路選社時間

9/19(一)17:00~9/20(二)23:00

同學注意！！

- 在【票選最愛社團】初選表格左欄空白處，勾選一個社團

- 例：編號(1)儀隊
欲選擇儀隊為最愛的同學於初選單上勾選該編號，以利班長統計。

- 班長統計時，總人數需符合班級出席人數。

111學年票選我的最愛社團							
最愛	序號	種類	社團名稱	最愛	序號	種類	社團名稱
	01	技能	儀隊-限高中		31	康樂	旅遊文化社
	02	技能	管樂社		32	藝術	美術社
	03	技能	美食DIY		33	藝術	茶藝社（限國中）
	04	技能	南獅、北獅		34	藝術	手繪POP社
✓	05	技能	戰鼓、武術社		35	藝術	生態攝影社
	06	技能	魔術社		36	藝術	風景水彩寫生社
	07	技能	電腦資訊社		37	藝術	古典音樂研究社
	08	技能	多媒體研習社		38	藝術	拼圖社
	09	技能	數位設計研習社		39	體能	羽球社
	10	技能	機器人奧圖研究社		40	體能	桌球社
	11	技能	快樂動手做社		41	體能	排球社

注意事項：

- 【票選最愛】社團

9/16（五）請同學每人【勾選】1個《最愛社團》

- 【班長統計】後，9/16（五）**第七節前**交至訓育組

- 社團成社：由同學所票選的最愛社團，選出前30社

- 了解社團：透過社團成果展影片及ppt深入了解該社團活動性質，以利填寫社團志願。



111 學年度預開社團《票數統計表》

班級：二信 總人數：42 人 統計票數：_____ 缺席人數：_____

同學們勾選後立即交給班長，由班長統計後在今天（9/16）第七節下課，務必準時交回訓育組，以期 111 學年可為同學開出最愛社團！

* 請在『票數』欄位中填寫班上票選該社團的總人數！

最愛	序號	種類	社團名稱	最愛	序號	種類	社團名稱
	01	技能	儀隊-限高中		29	康樂	外帶旅行社
	02	技能	管樂社		30	藝術	美術社
	03	技能	美食 DIY		31	藝術	茶藝社-限國中
	04	技能	戰鼓武獅社		32	藝術	手繪 POP 社
	05	技能	MTV 創作社		33	藝術	生態攝影社
	06	技能	魔術社		34	藝術	數字油畫社
	07	技能	電腦資訊社		35	藝術	古典音樂研究社
	08	技能	數位創作社		36	體能	羽球社
	09	技能	電腦檢定研習社		37	體能	桌球社
	10	技能	會計檢定研習社		38	體能	排球社
	11	技能	編織社		39	體能	躲避球社
	12	技能	造型饅頭社		40	體能	跆拳道社
	13	服務	八堡圳環境服務社-限國中		41	體能	木球社
	14	服務	田頭水踏查社		42	體能	樂樂棒球社
	15	服務	書香志工服務社		43	體能	籃球社
	16	服務	HOLY 童軍社		44	體能	飛盤社
	17	康樂	春暉社		45	學術	日本文化社
	18	康樂	吉他社		46	學術	文藝校編社
	19	康樂	熱音社		47	學術	GGB 研習社
	20	康樂	烏克蘭麗社		48	學術	自然科學研習社
	21	康樂	熱舞社		49	學術	輕鬆玩數學
	22	康樂	動畫欣賞社		50	學術	影視史學與文化研究社
	23	康樂	諧趣電影欣賞社		51	學術	英文話劇社
	24	康樂	動漫社		52	學術	創客科學社
	25	康樂	文興 KTV 社		53	學術	建築 STEAM 木工小屋社
	26	康樂	桌遊社		54	學術	書法研習社
	27	康樂	棋藝社		55	學術	模擬聯合國社
	28	康樂	拼圖社				

票數統計表

○班長：

請在今日【9/16】

第七節下課前

一定要

交到訓育組！

請班長務必確認同學是否繳交票選我的最愛社團，所有人數統計需符合班上總人數。

班長簽名：_____

學務處 訓育組 111.09.16