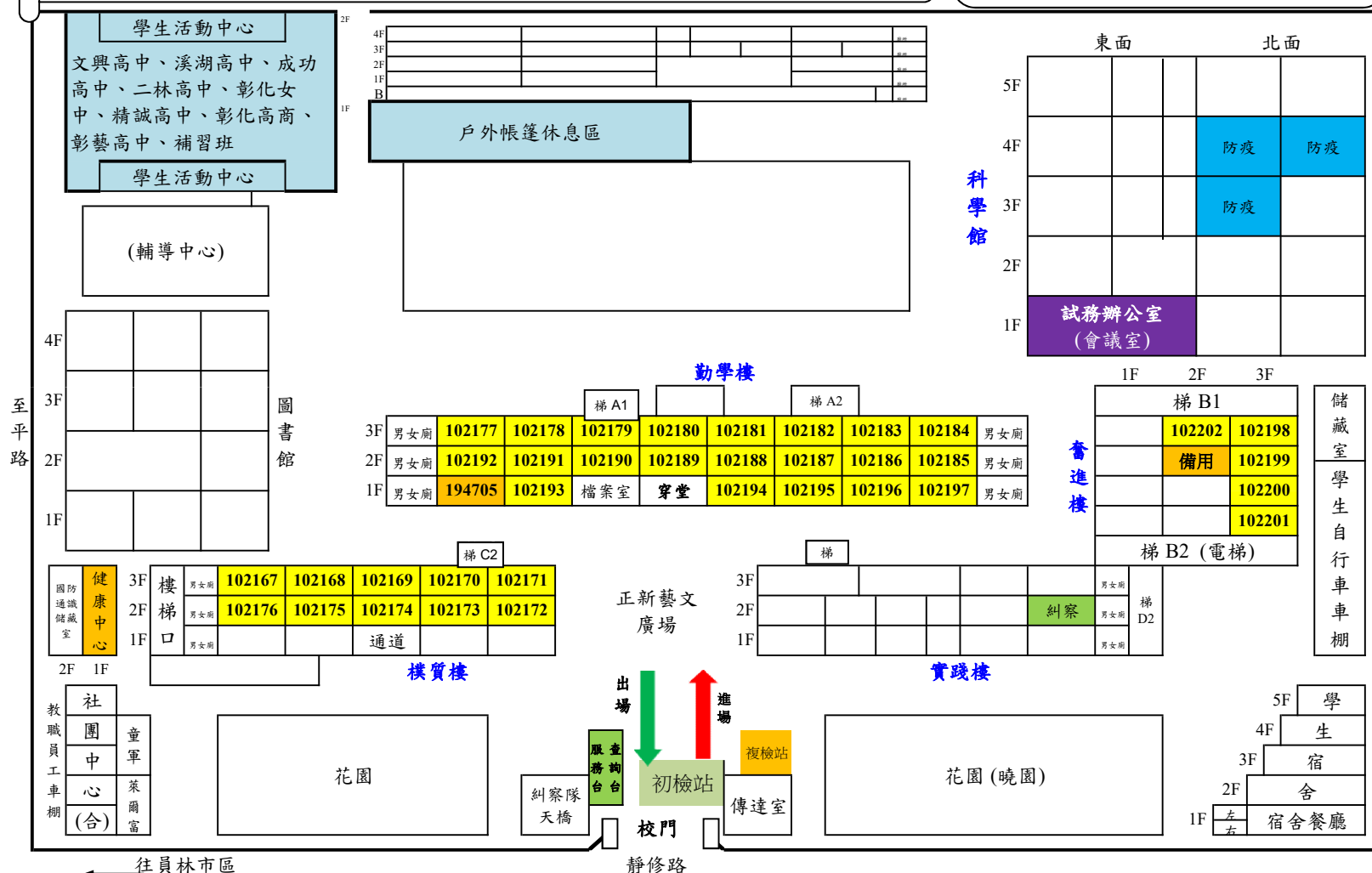


財團法人大學入學考試中心基金會111學年度學科能力測驗彰化考區  
第三分區國立員林高中試場配置圖

地址：彰化縣員林市靜修路79號  
電話：04-8320364



#	試場	應試號碼起	應試號碼迄	人數
1	102167	10216701	10216736	36
2	102168	10216801	10216836	36
3	102169	10216901	10216935	35
4	102170	10217001	10217036	36
5	102171	10217101	10217136	36
6	102172	10217201	10217236	36
7	102173	10217301	10217336	36
8	102174	10217401	10217436	36
9	102175	10217501	10217536	36
10	102176	10217601	10217636	36
11	102177	10217701	10217736	36
12	102178	10217801	10217836	36
13	102179	10217901	10217936	36
14	102180	10218001	10218036	36
15	102181	10218101	10218136	36
16	102182	10218201	10218236	36
17	102183	10218301	10218336	36
18	102184	10218401	10218436	36
19	102185	10218501	10218536	36
20	102186	10218601	10218636	36
21	102187	10218701	10218736	36
22	102188	10218801	10218836	36
23	102189	10218901	10218936	36
24	102190	10219001	10219036	36
25	102191	10219101	10219136	36
26	102192	10219201	10219236	36
27	102193	10219301	10219336	36
28	102194	10219401	10219436	36
29	102195	10219501	10219536	36
30	102196	10219601	10219636	36
31	102197	10219701	10219736	36
32	102198	10219801	10219836	36
33	102199	10219901	10219936	36
34	102200	10220001	10220036	36
35	102201	10220101	10220136	36
36	102202	10220201	10220220	20
37	194705	19470501	19470505	5

●**休息區注意事項：**配合防疫，本次考試開放考生於試場內原座位休息、溫書及用餐，休息區僅供集報單位考生服務隊、身心障礙及重大傷病、突發傷病考生之陪考人員，或中間節次未選考或提前交卷之考生休息使用。**考生休息區與用餐皆位於原試場。**

●**各校陪考師長考生服務位於活動中心。**