

教育部國民及學前教育署部管高中身障資源班分團

普通教育課程調整與差異化教學知能推廣研習

一、**依據**：教育部國民及學前教育署 113 年 5 月 17 日臺教國署原字第 1135701221 號函「113 學年度教育部主管高級中等學校身心障礙類分散式資源班分團」。

二、研習目的：

(一)探索人工智慧 (AI) 在教育領域中的應用，提升教師應用 AI 技術融入教學之知能，開展教學之豐富性。

(二)藉由特殊教育教師與普通教育教師於融合教育課程與教學合作經驗交流，強化普通教育教師與特殊教育教師之專業合作實踐，促進特殊需求學生之學習適應。

三、**指導單位**：教育部國民及學前教育署

四、**主辦單位**：國立高雄師範大學特殊教育學系

五、**研習日期**：114 年 1 月 3 日 (星期五)

六、**研習地點**：GIS 集思新烏日會議中心。上午：富蘭克林廳 (401 會議室)；下午：巴本廳 (303 會議室) 以及史蒂文生廳 (402 會議室)。(會議中心交通資訊及研習場地位置圖請詳見附件)

七、**參加對象**：成員依下列順序錄取之：1.國立高級中等學校資源班教師及矯正學校特教教師或特教承辦人 (每校薦派 1 人)；2.學群科中心教師；3.參與本分團之教材編輯委員。預計錄取 100 人，額滿為止。(敬請**學群科中心教師**於報名時，備註學群科中心名稱。例如：國文科學科中心。)

八、**課程表**：詳見附件一

九、**辦理方式**：本研習採實體講座方式進行。

十、報名方式

(一)一律採網路報名方式，恕不受理傳真以及現場報名，網路報名時間：即日起至 113 年 12 月 23 日 (星期一)。

(二)請於報名期間至全國特殊教育資訊網 (<https://special.moe.gov.tw/index.php>) 報名，請選取→研習報名專區→選擇「國教署特教研習」→搜尋研習名稱「普通教育課程調整與差異化教學知能推廣研習」；如有特殊情況者請以電話聯繫，以確保您的權益，聯絡人：顧小姐 (07-2222966)。

(三)可至全國特殊教育資訊網研習報名區，自行查詢是否錄取本研習，若因故不克出席者，請於研習前一週通知承辦單位，俾便找人遞補；無故缺席者，將列為日後辦理研習是否錄取之參考。

(四)填寫報名資料時，請務必完成各項欄位之填寫，以利審核錄取資格。

(五)將於前一週以 E-mail 通知錄取學員，若報名人數已超過預定人數，恕不開放現場報名。

十一、研習相關規定及服務

- (一) 研習時數核發以簽到表為主，務必本人親自簽到，經工作人員發現代簽者，將取消研習資格。
- (二) 研習當天請準時報到，遲到 10 分鐘內者請聽從服務人員指示就坐；若遲到超過 20 分鐘者，為免影響講師及學員，請於教室外稍作休息下課時間再入場，且不核發該堂上課研習時數。
- (三) 遲到、早退及中途離席超過當節上課時間 10 分鐘以上者恕不核發該堂上課研習時數；研習當天請準時報到，超過報到截止時間 30 分鐘以上，取消錄取資格。
- (四) 本研習提供中午餐點服務，請學員自行攜帶環保杯及環保餐具，以響應環保。報名者請於報名時註明葷食或素食。
- (五) 孕婦、身心障礙、行動不便及其他需特別服務者，請於研習前三日來電告知，以利中心協助安排。
- (六) 課程進行中，請將手機關閉或改振動留言。
- (七) **其他注意事項：**請參加學員於本場研習結束後 5-7 日期間，自行至全國特殊教育資訊網，**查詢是否已取得本場次研習時數**，若在您的研習時數上有任何問題，務必於活動辦理後兩週內來電或來信與助理聯繫，以利協助處理相關事宜。（電話：07-2222966／信箱：hschoolspe@mail.nknu.edu.tw）

【附件一】課程規劃

時間	課程內容	主持人/主講人	地點
9:30~10:00	研 習 報 到		
10:00~10:20	開幕式	國教署長官 國立高雄師範大學特教系 劉萌容主任	富蘭克林廳 (401 會議室)
10:20~12:00	生成式 AI 與教學：不設限的多元可能	黃一軒教師 (高雄市立三民高級家事 商業職業學校)	富蘭克林廳 (401 會議室)
12:00~13:30	午 餐 時 間		
13:30~15:00	特教老師與普教老師於融合教育課程教學之實踐經驗分享 (英文科)	吳亞柔教師 (國立成功大學附屬臺南 工業高級中學)	史蒂文生廳 (402 會議室)
	特教老師與普教老師於融合教育課程與教學之實踐經驗分享 (國文科)	朱家臻教師 (國立鳳新高級中學)	巴本廳 (303 會議室)
15:00~15:20	休 息 時 間		
15:20~16:20	綜合座談	國教署長官 國立高雄師範大學特教系 劉萌容主任 部管高中身障資源班分團 輔導團員	主會場：史蒂文生 廳 (402 會議室) 同步視訊場：巴本 廳 (303 會議室)
16:20	賦 歸		

【附件二】集思台中新烏日會議中心交通資訊及研習場地位置圖



火車站

台鐵新烏日站：

由出口處往前直行約50公尺，會議中心即在右側



高鐵站

台中高鐵站：

請往出口3台鐵車站方向直行，右轉往台鐵售票大廳，會議中心即在左側



捷運

捷運高鐵路台新站：

請從捷運高鐵路台新站3號出口直行約50公尺，會議中心即在左前方



公車

新烏日車站：

3、39、56、74、74繞、93、101、102、133、248、281副、617、A1

高鐵路台新站 (台中市區公車)：

26、33、37、70、70A、70B、82、99、99延、151、151A、151區、153、153區、153延、155、155副

156、158、159、160、160副、161、161副、綠1

高鐵路台新站 (旅遊景點接駁線)：

1657、6188A、6268B、6333B、6670、6670A、6670B、6670C、6670D、6670E、6670F、6670G、6737、6737A、6738、6738A、6738B、6882、6882A、6883、6883A、6933、6933A、6936、6936A



開車

台74線 (中彰快速道路)

台74線的1-成功號出口下交流道，右轉環河橋，於高鐵路東路右轉直駛至高鐵路東一路左轉 (會議中心即在右側)



停車資訊

P1台鐵新烏日車站 室內停車場：(電梯直達會議中心)

導航座標：24.109217, 120.614643

汽車每小時20元，高鐵路東一路右轉入迴轉道左側即為汽車停車入口處，請參考地圖P1處

機車平日每日20元，假日每日30元，機車停車入口處位於高鐵路東一路(實際收費依停車場公告為主)

P2日出停車場：

導航座標：24.108627, 120.614554

汽車每小時20元，機車每日20元 (實際收費依停車場公告為主)

步行至台鐵新烏日車站 (搭乘電梯或手扶梯至會議中心)，停車入口處位於高鐵路東一路，請參考地圖P2處



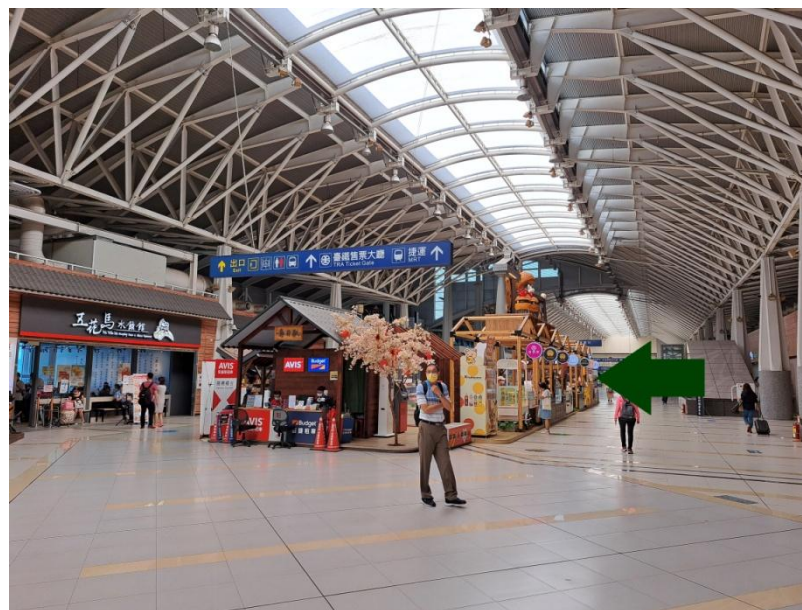
GIS TAICHUNG XINWURI CONVENTION CENTER

集思台中新烏日會議中心 位置指引圖

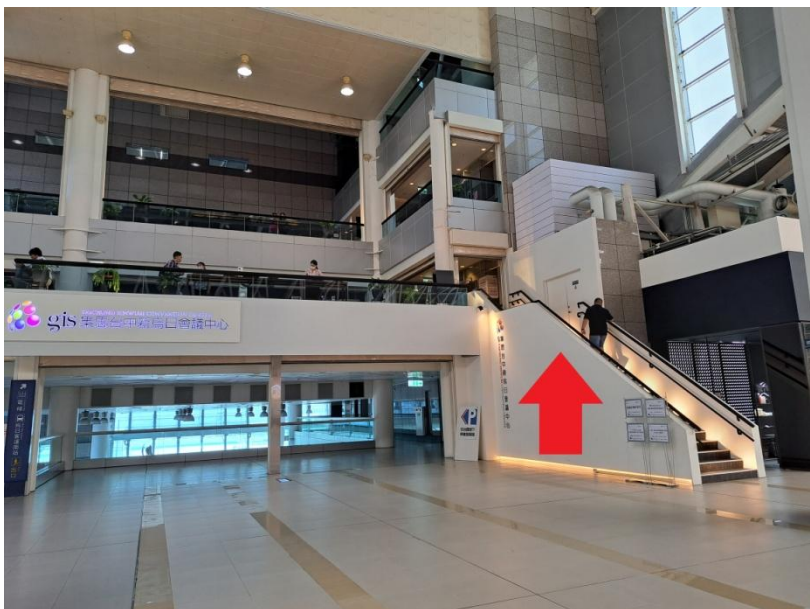
台中市烏日區高鐵東一路26號3~4樓 (04)2338-3377



1. 由高鐵 3 出口往台鐵方向



2. 台鐵商店街「周式蝦捲」對面樓梯往上

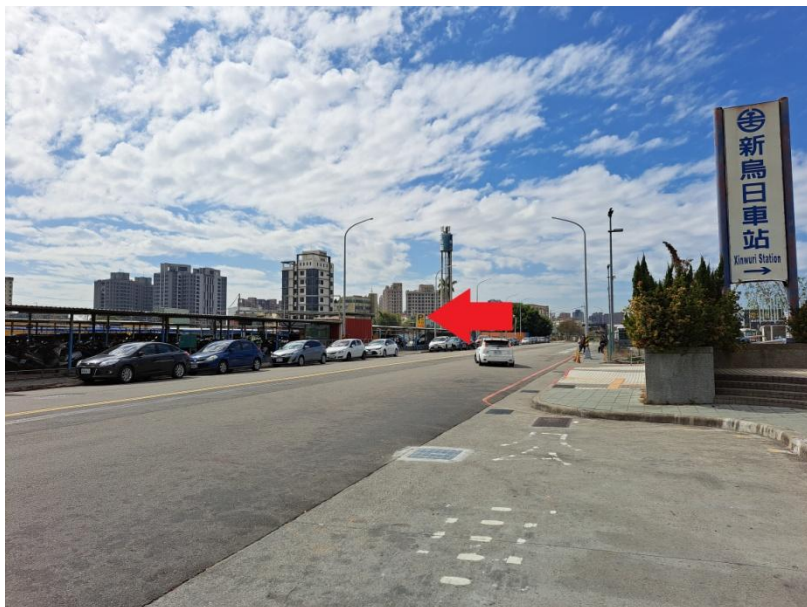


3. 台鐵商店街往三樓會議中心樓梯



4. 如需使用電梯，請搭乘右側第二台電梯

日出停車場



日出停車場入口



會議中心位於停車場對面·火車站一樓大廳左側第一台電梯上樓

台鐵地下停車場



台鐵地下停車場入口



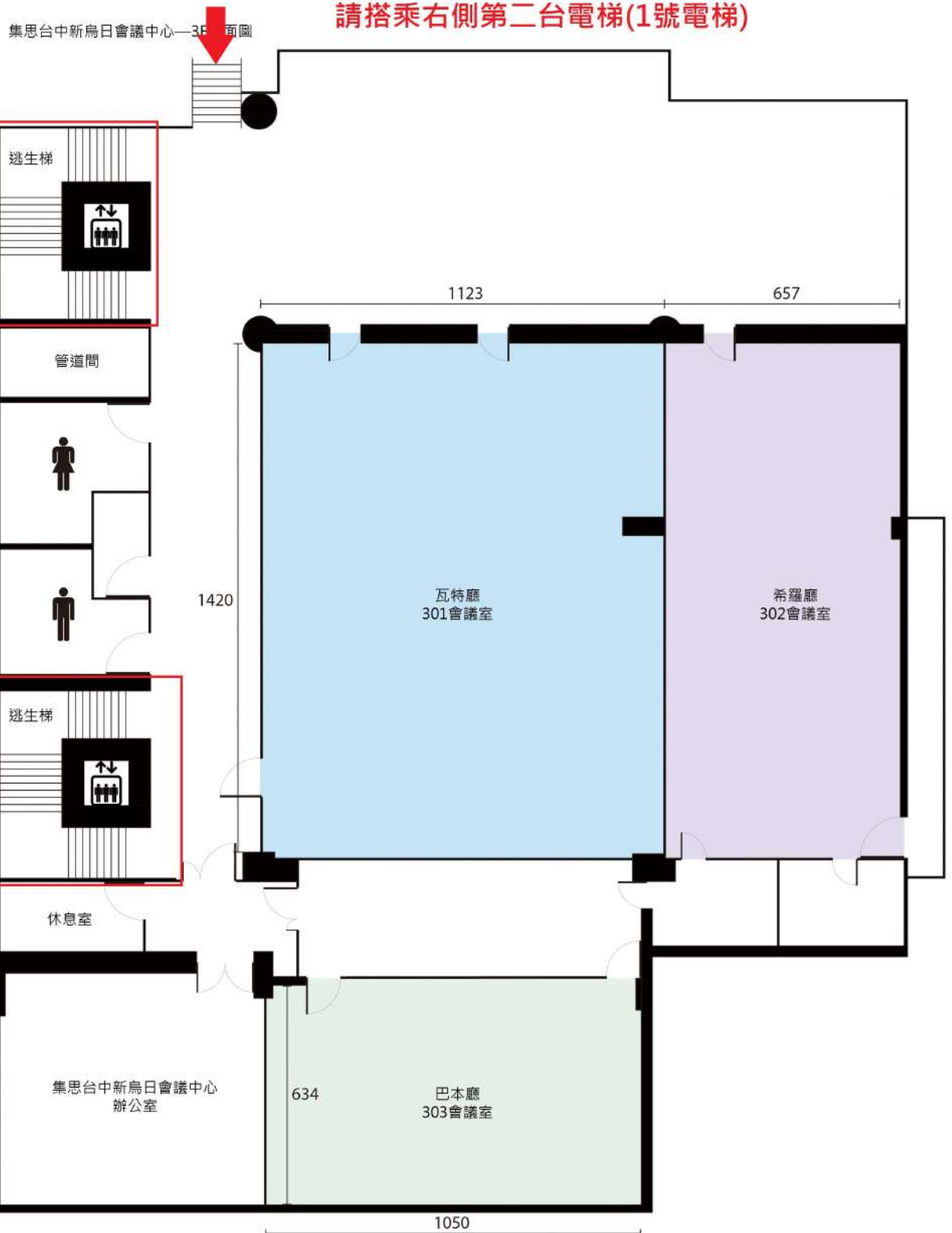
使用停車場電梯廳左側第一台電梯上樓(繳費機旁)

二樓：

搭乘高鐵、台鐵

由此方向進入電梯廳或由樓梯上樓(箭頭處)

請搭乘右側第二台電梯(1號電梯)



一樓、地下一樓、地下二樓：

停放於日出停車場

台鐵地下停車場

由此方向進入電梯廳

請搭乘左側第一台電梯(1號電梯)