

教育部國民及學前教育署 函

地址：41341臺中市霧峰區中正路738之4
號
傳 真：04-23321575
聯絡人：黃柏榮
電 話：04-37061211

受文者：彰化縣私立文興高級中學

發文日期：中華民國111年9月26日

發文字號：臺教國署原字第1110127940號

速別：最速件

密等及解密條件或保密期限：

附件：如說明五 (0127940A00_ATTCH1.pdf、0127940A00_ATTCH3.pdf)

主旨：函轉「第22屆全國聽覺障礙國民國語文競賽」實施計畫暨
競賽初賽題目(各組朗讀、口語演講、手語演講題目及文
章)，請貴校鼓勵符合參賽資格人員踴躍報名參加並惠予
公(差)假，請查照。

說明：

- 一、依據臺中市政府教育局111年9月20日中市教特字第
1110082353號函辦理。
- 二、旨揭競賽每2年舉辦1次，本屆輪由臺中市立啟聰學校主
辦，辦理方式摘要如下，餘請參閱實施計畫：
 - (一)參賽對象及組別：現就讀於啟聰學校(含特教學校)之聽
覺障礙學生、一般學校之聽覺障礙學生及社會組人士。
 - (二)競賽項目：依組別為朗讀、口語演講、手語演講、作文
及書法等項目。
 - (三)報名日期：本競賽區分初賽及決賽，本案初賽報名日期
自即日起至 111年10月6日(星期四)止。
 - (四)初賽報名：採網路報名方式，請上「第22屆全國聽覺障



礙國民國語文競賽平台(https://www.aide.gov.tw/ischool/publish_page/11/)」辦理報名。

三、相關訊息請參閱「第22屆全國聽覺障礙國民國語文競賽平台」(<https://www.aide.gov.tw>)。

四、若有相關疑問，請逕洽各分區承辦學校：

(一)北區：臺北市立啟聰學校，(02) 25924446，分機204、205。

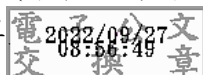
(二)中區：臺中市立啟聰學校，(04) 23589577，分機2201、2200。

(三)南區：國立臺南大學附屬啟聰學校，(06) 5900504，分機212、(06) 5905646。

五、檢附第22屆全國聽覺障礙國民國語文競賽實施計畫及初賽題目各1份。

正本：國立暨私立(不含北高新北臺中桃園五市)高級中等學校

副本：本署原特組



依分層負責規定授權單位主管決行

