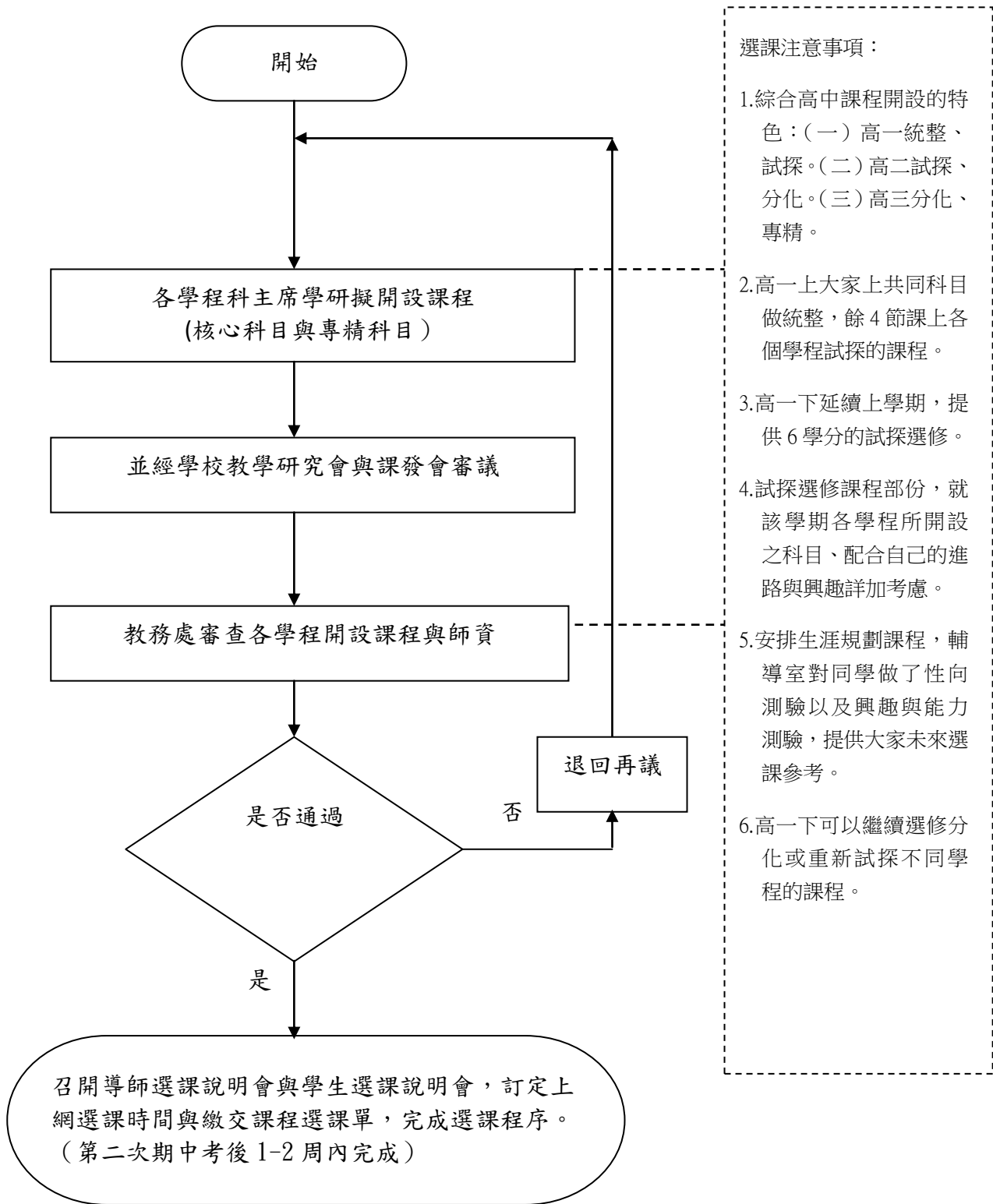


## ◎文興高中選課作業

### 1. 流程圖：

綜合高中辦理選課作業流程



2. 作業程序：

2.1. 學生應於每學期規定期限內，依相關選課規定辦理選課，並繳交選課資料。

2.2. 選課學分數：

2.2.1. 各科、班、學程之學分數：依部定課程綱要及本校總體課程計畫書規定辦理。

2.2.2. 學分之計算，原則以每週授課○時，修滿一學期而成績及格者為1學分。

2.3. 加退選科目應依本校選課辦法在規定期間內辦理，否則不予受理。

2.4. 學生不得因加退選科目而使其應修學分數少於或超過規定之學分數。

3. 控制重點：

3.1. 學生選課是否完成並繳交選課資料。

3.2. 學生跨校選課是否依學校選課辦法規定辦理。

3.3. 學生選課加、退選科目是否於規定期間內辦理。

3.4. 學生選課學分數是否不少於及不多於規定學分數。

4. 使用表單：

選課單

5. 依據及相關文件：

5.1. 十二年國民基本教育課程綱要總綱。

5.2. 普通型高級中等學校課程規劃。

5.3. 技術型高級中等學校課程規畫。

5.4. 綜合型高級中等學校課程規劃。

5.5. 文興高中課程手冊。

5.6. 文興高中學校學生選課辦法。